



ООО «РЕГИОНАЛЬНАЯ ИНЖИНИРИНГОВАЯ КОМПАНИЯ»

432025, г. Ульяновск, ул. Маяковского, 38, оф. 8, ИНН 7325168369, ОГРН 1197325019396, КПП 732501001, тел. 8-909-354-20-36, E-mail: rik_umc@mail.ru, сайт: www.rik-ooo.ru

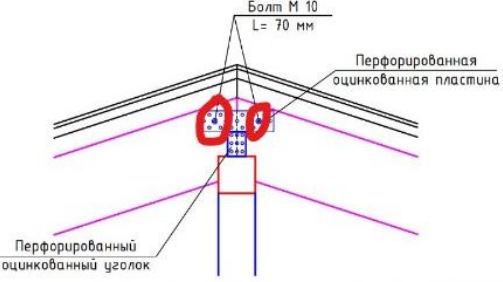

АКТ
текущего осмотра здания
от 26.09.2024 г.

Эксперт ООО «РИК» Шульгинов Сергей Александрович

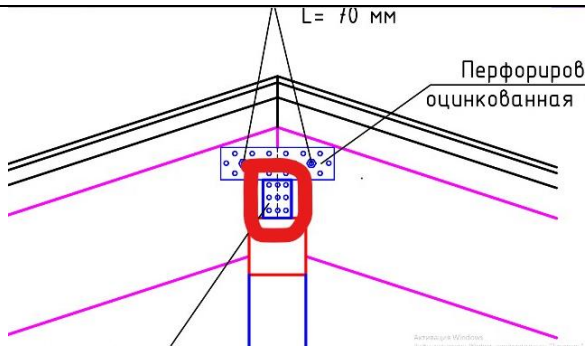
Провел текущий осмотр и визуально-измерительный контроль: строительных конструкций крыши строящегося индивидуального жилого дома, возводимого на земельном участке с кадастровым номером 73: [REDACTED] расположенном по [REDACTED]

[REDACTED] района, Ульяновской области.

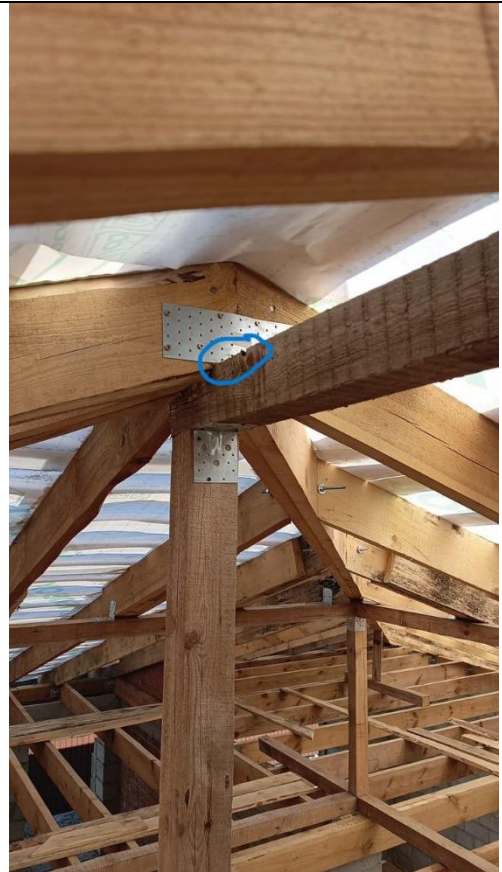
Результаты обследования:

Фотография №1.	Фотография №2.
<p data-bbox="288 837 842 869">Крепление стропил к коньковому брусу</p>  <p data-bbox="384 1173 852 1193">Стропила к коньковому брусу крепят встык с небольшой вырубкой</p>	
<p data-bbox="316 1890 1394 1915">В местах соединения стропил между собой отсутствуют болтовые соединения</p>	

Фотография №3.



Фотография №4.

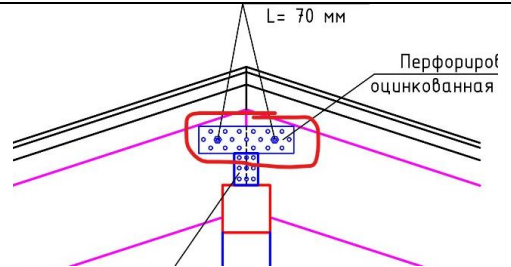


Перфорированные оцинкованные уголки для крепления стропил к брусу отсутствуют

Фотография №5.

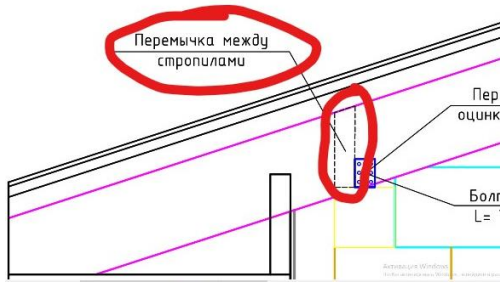


Фотография №6.



Пластины для крепления стропил размещены слишком низко, поэтому не осталось места для установки уголков крепления стропил к брусу

Фотография №7.

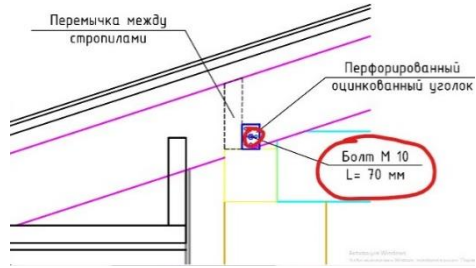


Фотография №8.



Отсутствуют (не установлены) перемычки между стропилами

Фотография №9.



Фотография №10.



Отсутствуют болты в местах соединения стропил к мауэрлату

Фотография №11.

Сращивание стропил



Накладки устанавливаются с обеих сторон стропильных ног при помощи саморезов и гвоздей, а так же усиливаются болтовым соединением

Фотография №12.



Отсутствуют шпильки в местах сращивания стропил

Фотография №13.

Сращивание стропил



Накладки устанавливаются с обеих сторон с саморезов и гвоздей, а так же усиливаются

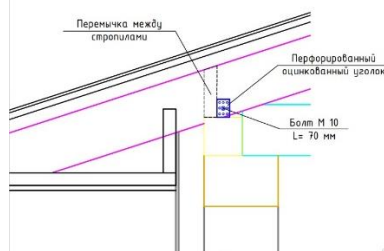
Фотография №14.



Оси сопряжения стропил смещены. На фотографии стрелками показано место, где они должны располагаться, в соответствии с проектом.

Фотография №15.

Крепление стропил к мауэрлату



В проекте не указано сколько уголков должно быть в этих местах, но по общему правилу технологии таких элементов должно быть 2 (по одному с каждой стороны стропила), по тому же принципу как указано в проекте (см. фото №16):

Фотография №16.



Фотография размещена для пояснения принципа парности размещения крепежных уголков

Фотография №17.



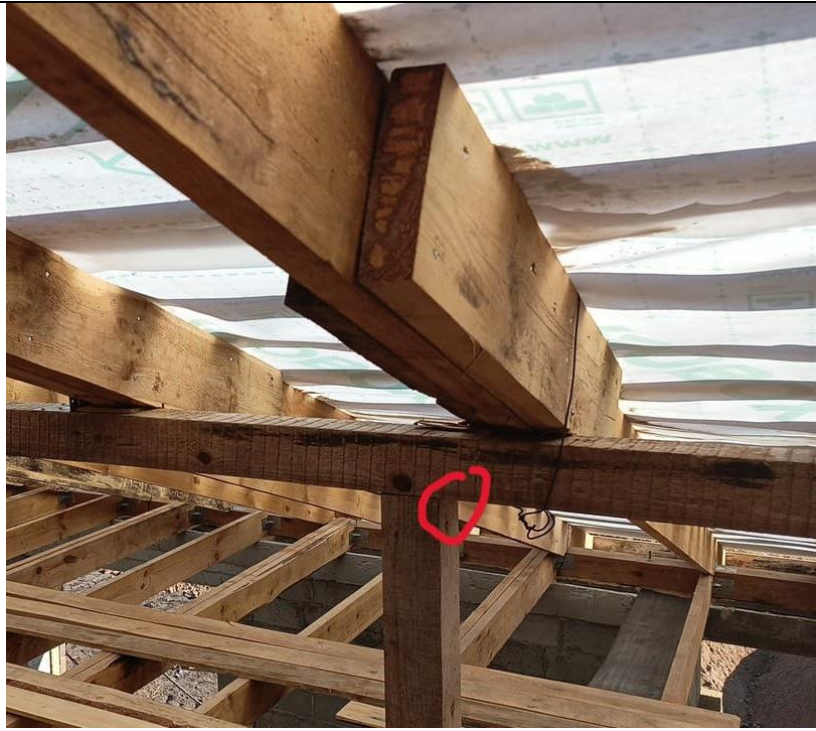
Стропила закреплены к мауэрлату с применением 1 уголка

Фотография №18.



Крепление подобных стоек к стропилам должно выполняться с применением стальных или деревянных накладок

Фотография №19.



Крепления стоек выполнено тоже с применением 1 уголка

Фотография №20.



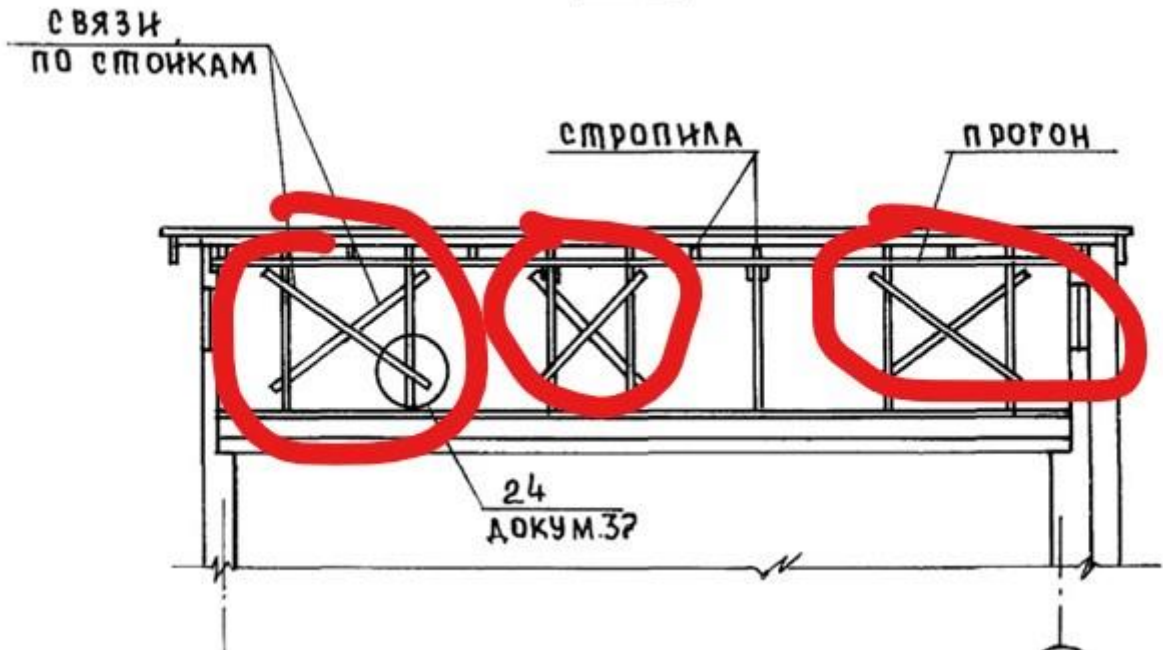
Крепления выполнены не по проекту (по проекту должны быть уголки). Выдержка из проекта приведена на фотографии №21

Фотография №21.



Выдержка из проекта приведена для иллюстрации отклонения указанного на фотографии №20. Т.е. крепление должно осуществляться с помощью перфорированных уголков

Фотография №22.



Отсутствуют (не установлены) связи по стойкам (см. фотографии №№23 и 24)
Фотография приведена для пояснения вопроса об отсутствии связей по стойкам
(обведенные красным цветом связи отсутствуют)

Фотография №23.



Фотография №24.



Отсутствуют (не установлены) связи по стойкам

Осмотр произвел



(подпись)

Шульгинов С.А.
(расшифровка подписи)